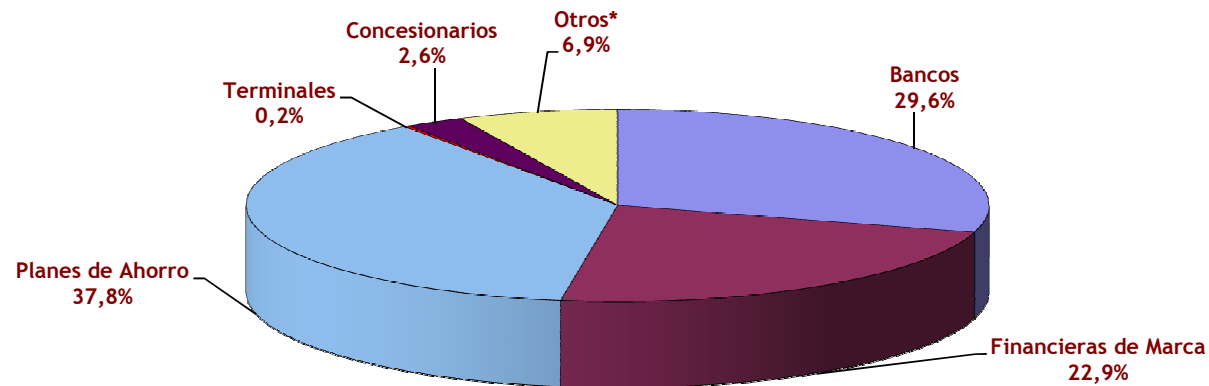


Evolución mensual

Acreedor prendario	ene-10	feb-10	mar-10	abr-10	may-10	jun-10	jul-10	ago-10	sep-10	oct-10	nov-10	dic-10	Acumulado
Bancos	6.015	4.635	5.885	5.265	5.285	5.478	5.179	5.279	7.478	6.198	6.458	6.000	69.155
Financieras de Marca	4.569	2.885	3.892	3.321	3.578	4.056	4.963	4.283	6.645	5.480	5.281	4.564	53.517
Planes de Ahorro	9.943	6.058	7.286	7.142	7.119	8.090	7.925	6.624	9.464	7.328	7.223	4.285	88.487
Terminales	58	28	31	60	98	66	33	33	34	26	24	24	515
Concesionarios	690	430	617	539	470	502	482	509	542	480	432	293	5.986
Otros*	2.242	1.605	1.936	1.587	1.176	1.364	1.226	1.149	1.160	1.051	953	800	16.249
TOTAL PRENDAS	23.517	15.641	19.647	17.914	17.726	19.556	19.808	17.877	25.323	20.563	20.371	15.966	233.909

*(Empresas privadas y sociedades comerciales)

Participación por tipo de acreedor

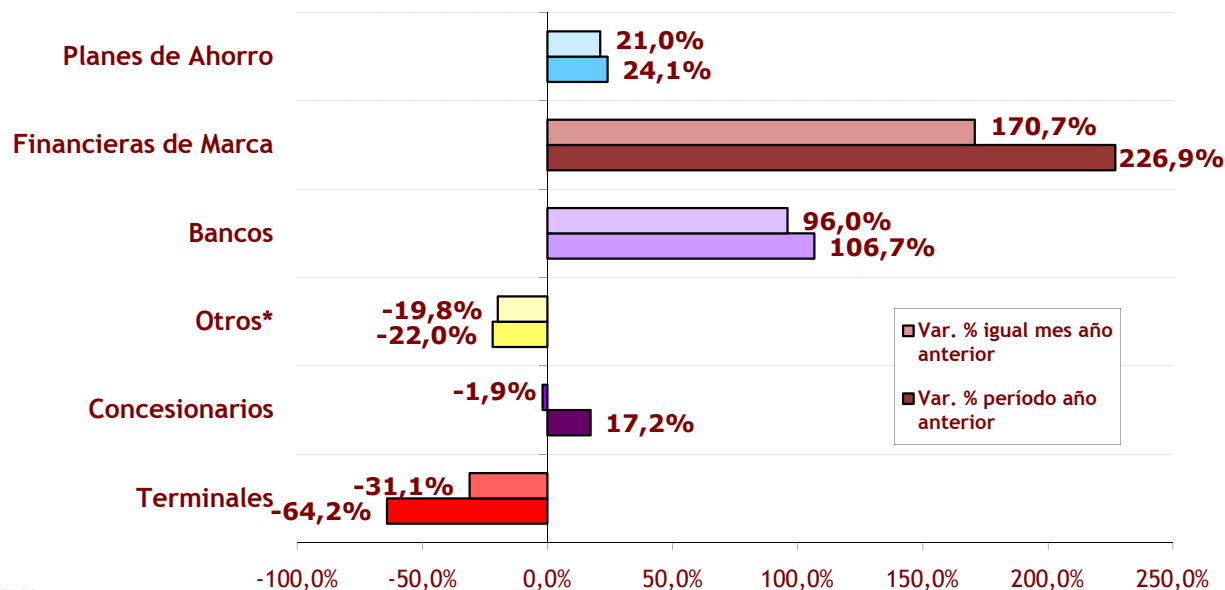


Fuente: AFIMA

Comparativo

Acreedor prendario	dic-09	dic-10	Var. % igual mes año anterior	Ac. 2009	Ac. 2010	Var. % período año anterior
Bancos	2.903	6.000	106,7%	35.290	69.155	96,0%
Financieras de Marca	1.396	4.564	226,9%	19.767	53.517	170,7%
Planes de Ahorro	3.454	4.285	24,1%	73.115	88.487	21,0%
Terminales	67	24	-64,2%	748	515	-31,1%
Concesionarios	250	293	17,2%	6.101	5.986	-1,9%
Otros*	1.025	800	-22,0%	20.259	16.249	-19,8%
TOTAL PRENDAS	9.095	15.966	75,5%	155.280	233.909	50,6%

*(Empresas privadas y sociedades comerciales)



Fuente: AFIMA

Participación del Mercado Prendario sobre los Patentamientos
(por acreedor prendario)

	ene-10	feb-10	mar-10	abr-10	may-10	jun-10	jul-10	ago-10	sep-10	oct-10	nov-10	dic-10	Acumulado
Patentamientos Totales	78.632	44.923	57.551	51.308	50.962	55.102	57.753	57.614	64.236	53.956	54.361	38.871	665.269
Bancos	7,6%	10,3%	10,2%	10,3%	10,4%	9,9%	9,0%	9,2%	11,6%	11,5%	11,9%	15,4%	10,4%
Financieras de Marca	5,8%	6,4%	6,8%	6,5%	7,0%	7,4%	8,6%	7,4%	10,3%	10,2%	9,7%	11,7%	8,0%
Plan de ahorro	12,6%	13,5%	12,7%	13,9%	14,0%	14,7%	13,7%	11,5%	14,7%	13,6%	13,3%	11,0%	13,3%
Terminales	0,1%	0,1%	0,1%	0,1%	0,2%	0,1%	0,1%	0,1%	0,1%	0,0%	0,0%	0,1%	0,1%
Concesionarios	0,9%	1,0%	1,1%	1,1%	0,9%	0,9%	0,8%	0,9%	0,8%	0,9%	0,8%	0,8%	0,9%
Otros*	2,9%	3,6%	3,4%	3,1%	2,3%	2,5%	2,1%	2,0%	1,8%	1,9%	1,8%	2,1%	2,4%
Total Financiamiento	29,9%	34,8%	34,1%	34,9%	34,8%	35,5%	34,3%	31,0%	39,4%	38,1%	37,5%	41,1%	35,2%

*(Empresas privadas y sociedades comerciales)

Fuente: AFIMA