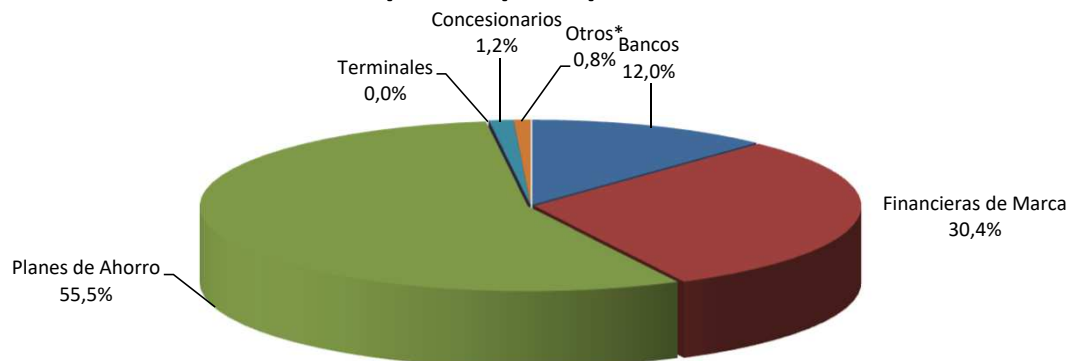


Evolución mensual

Acreeador prendario	ene-21	feb-21	mar-21	abr-21	may-21	jun-21	jul-21	ago-21	sep-21	oct-21	nov-21	dic-21	Acumulado
Bancos	2.194	1.325	1.468	1.200	693								6.880
Financieras de Marca	5.330	3.279	3.499	3.245	2.078								17.431
Planes de Ahorro	8.010	5.001	7.014	6.687	5.063								31.775
Terminales	0	0	0	1	0								1
Concesionarios	186	117	142	139	104								688
Otros*	122	83	116	105	53								479
TOTAL PRENDAS	15.842	9.805	12.239	11.377	7.991								57.254

*(Empresas privadas y sociedades comerciales)

Participación por tipo de acreedor

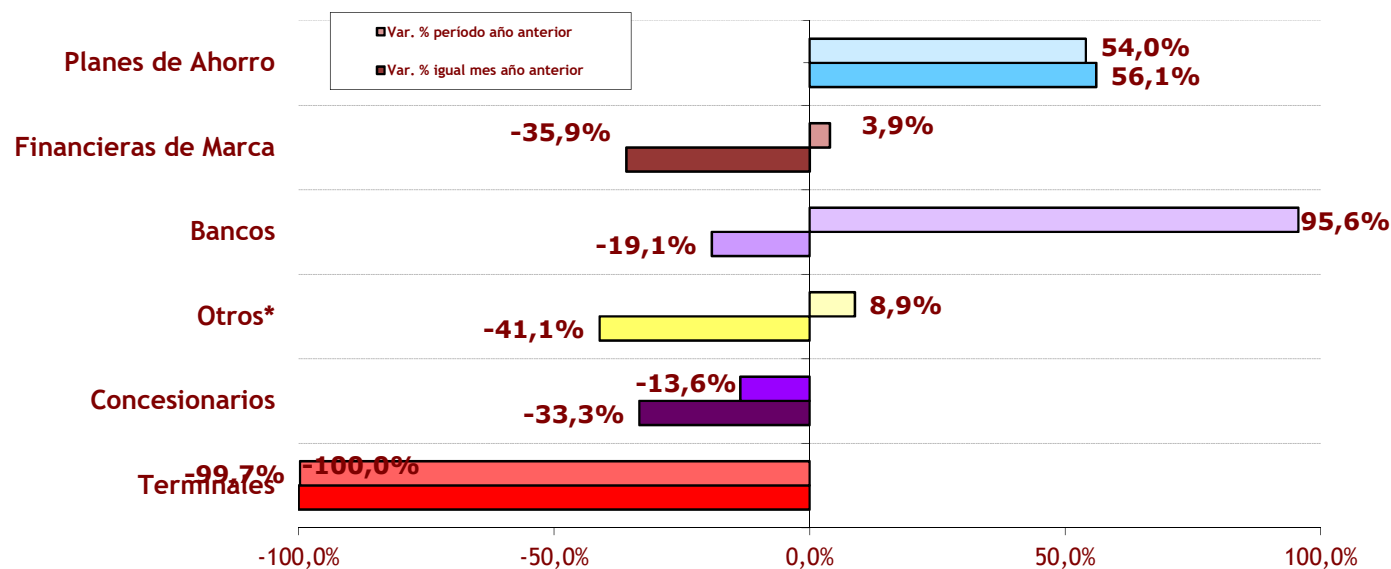


Fuente: AFIMA

Comparativo

Acreedor prendario	may-20	may-21	Var. % igual mes año anterior	Ac. 2020	Ac. 2021	Var. % período año anterior
Bancos	857	693	-19,1%	3.517	6.880	95,6%
Financieras de Marca	3.240	2.078	-35,9%	16.769	17.431	3,9%
Planes de Ahorro	3.244	5.063	56,1%	20.630	31.775	54,0%
Terminales	42	0	-100,0%	357	1	-99,7%
Concesionarios	156	104	-33,3%	796	688	-13,6%
Otros*	90	53	-41,1%	440	479	8,9%
TOTAL PRENDAS	7.629	7.991	4,7%	42.509	57.254	34,7%

*(Empresas privadas y sociedades comerciales)



Fuente: AFIMA

Participación del Mercado Prendario sobre los Patentamientos
(por acreedor prendario)

	ene-21	feb-21	mar-21	abr-21	may-21	jun-21	jul-21	ago-21	sep-21	oct-21	nov-21	dic-21	Acumulado	Acumulado 2020	Var. % Periodo año anterior
Patentamientos Totales**	49.903	30.602	37.058	32.627	23.036								173.226	116.561	48,61%
Bancos	4,4%	4,3%	4,0%	3,7%	3,0%								4,0%	3,0%	0,95 pp
Financieras de Marca	10,7%	10,7%	9,4%	9,9%	9,0%								10,1%	14,4%	-4,32 pp
Plan de ahorro	16,1%	16,3%	18,9%	20,5%	22,0%								18,3%	17,7%	0,64 pp
Terminales	0,0%	0,0%	0,0%	0,0%	0,0%								0,0%	0,3%	-0,31 pp
Concesionarios	0,4%	0,4%	0,4%	0,4%	0,5%								0,4%	0,7%	-0,29 pp
Otros*	0,2%	0,3%	0,3%	0,3%	0,2%								0,3%	0,4%	-0,10 pp
Total Financiamiento	31,7%	32,0%	33,0%	34,9%	34,7%								33,1%	36,5%	-3,43 pp

*(Empresas privadas y sociedades comerciales)

**Fuente: ADEFA (Datos avanzados al 03/06/2021)

Leasing - Evolucion mensual Autos, livianos y pesados

Acreedor prendario	ene-21	feb-21	mar-21	abr-21	may-21	jun-21	jul-21	ago-21	sep-21	oct-21	nov-21	dic-21	Acumulado	Acumulado 2020	Var. % Periodo año anterior
Bancos	213	180	248	306	151								1.098	283	288,0%
Financieras de Marca	67	46	72	86	51								322	231	39,4%
Leasing*	24	4	14	18	8								68	15	353,3%
Otros**	33	8	3	87	4								135	43	214,0%
TOTAL PRENDAS	337	238	337	497	214	0	0	0	0	0	0	0	1.623	572	183,7%

* Cmg Leasing S.A., Leasing Argentina S.R.L., Nacion Leasing S.A. y Phenix Leasing S.A.

** Empresas privadas y sociedades comerciales